

臺中市立豐南國民中學疑似特殊教育需求學生篩選轉介辦法

110 年 04 月 26 日特推會通過

壹、依據：

- 一、特殊教育法及特殊教育法施行細則。
- 二、臺中市特殊教育學生鑑輔會年度工作計畫。

貳、目的：

- 一、發現及篩選校內疑似身心障礙學生。維護學生受教權，落實特殊教育學生教育評量與鑑定工作，期使特殊教育學生獲得適切而無障礙之教育服務，以利其身心發展。
- 二、統一辦理國民教育階段特殊教育學生入學轉介鑑定安置工作，推展入學「零拒絕」概念，以減少特殊需求學生入學之困擾。
- 三、依據鑑定結果，適切安置本市特殊教育學生，並作為學校增設特殊教育班之依據。

參、轉介對象：本校 1-3 年級疑似身心障礙學生。

肆、轉介時間：定期流程（每年九月與二月）與非定期流程（意外及急重症）。

伍、轉介流程：(如附件一)

一、轉介前介入

(一)轉介前介入流程(如附件二)

(二)特教教師提供轉介前輔導諮詢，與導師討論與選擇適當之策略

(三)導師針對學生困難項目提供輔導、改變策略、教材教法修正...等。

(四)導師至特教組進行疑似生提報及填寫轉介前介入輔導紀錄表。

二、轉介

(一)轉介流程(如附件三)

(二)經一段時間(三個月以上)輔導無效後，填寫特殊需求學生轉介資料表。

(三)取得家長鑑定同意書。

三、篩選

(一)導師：

1.收集國文科、數學科及英語科學期成績。

2.輔導紀錄表、聯絡簿、習作、考卷或其他可呈現出學生表現之紀錄。

3.填寫特殊需求學生轉介表及鑑定資料相關表件。

(二)特教教師：

進行基礎能力篩選，實施相關測驗。

1.識字量評估測驗(A39)/常見字流暢性測驗

2.閱讀理解困難篩選測驗

3.基礎數學概念評量

4.智力相關測驗。

四、鑑定結果及安置

(一)確認身心障礙學生：

安置於本校分散式資源班或普通班接受特教服務，依據學生需求擬定「個

別化教育計畫」，提供必要之教學調整、輔導及各項相關支援服務。

(二)非特教學生：

經評估無須特教介入，轉由學校相關處室持續關懷及協助。如原已接受特教服務者，則循序轉銜回歸，並追蹤適應狀況。

(三) 疑似身心障礙學生或再觀察：

視個案狀況由特教組提供諮詢，普通班導師及輔導室持續提供輔導、觀察並填寫相關表件，於一年內評估是否再提鑑定。

五、各障礙類別之鑑定安置流程

- 一、智能障礙(如附件四)。
- 二、學習障礙類(如附件五)。
- 三、情緒行為障礙類(如附件六)。
- 三、聽覺障礙 (如附件七)。
- 四、視覺障礙 (如附件八)。
- 五、語言障礙 (如附件九)。
- 六、自閉症類(如附件十)。
- 七、其他障礙類別 (如附件十一)。

陸、本計畫如有未盡事宜，悉依特殊教育法及特殊教育法施行細則規定處理。

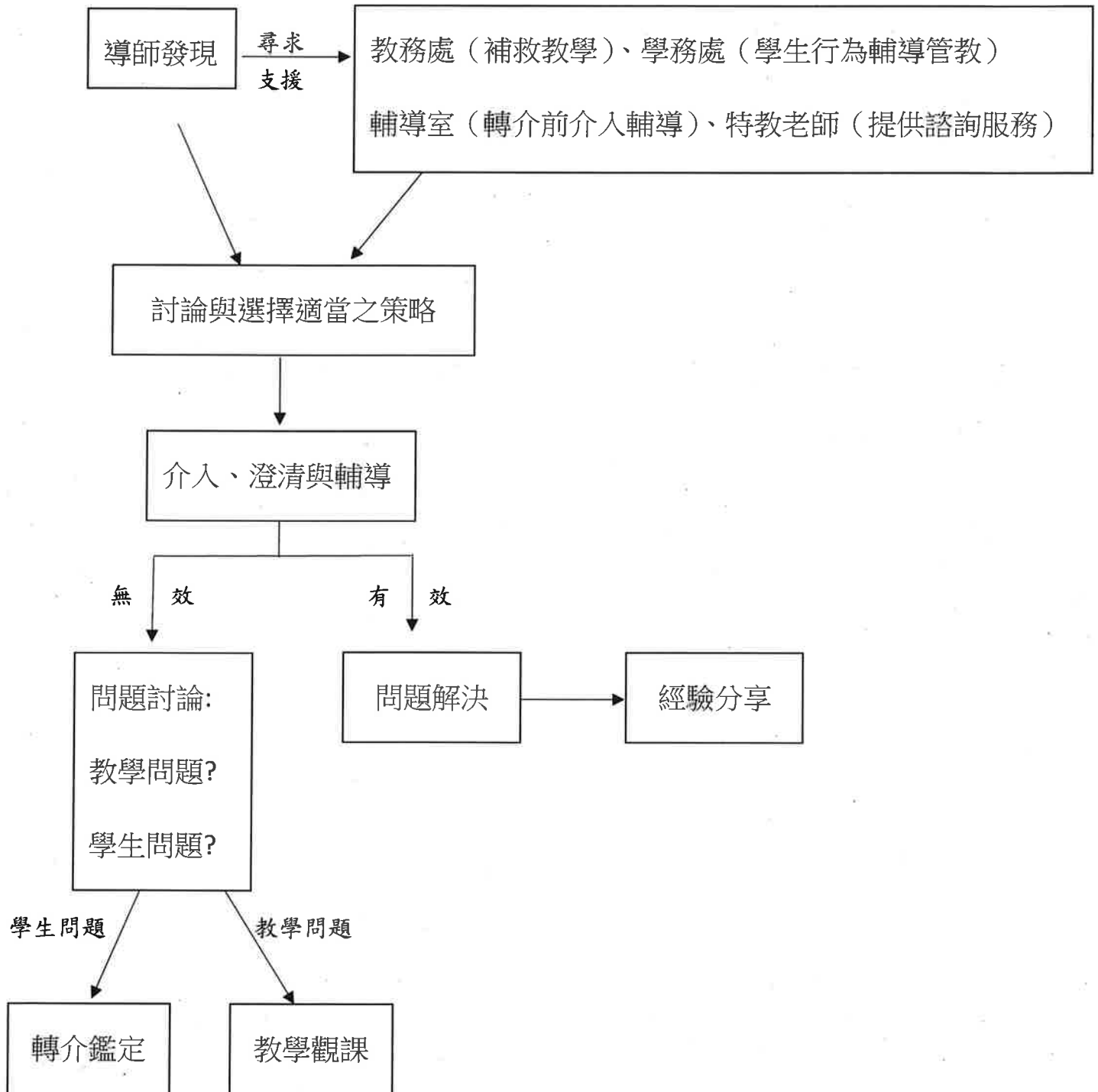
柒、本計畫經特殊教育推行委員會會議通過，經校長核可後實施，修正亦同。

臺中市立豐南國民中學疑似特殊教育需求學生篩選轉介流程表

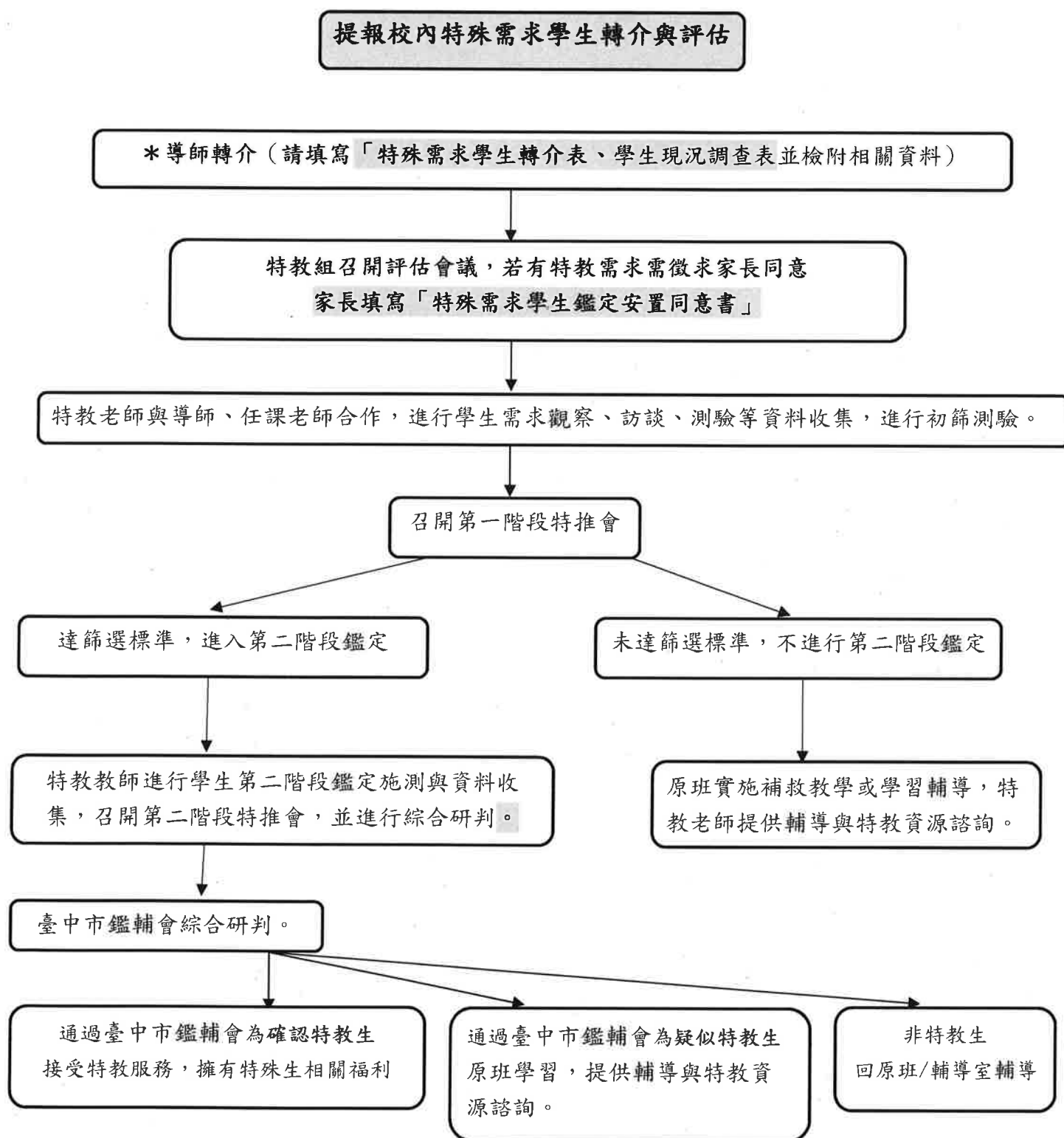
階段	負責單位	工作項目	備註
宣導： 九月、二月	教務處/ 特教教師	宣導疑似身心障礙學生特徵及轉介流程	相關宣導資料可向特教教師查詢。
轉介前介入	特教教師/導師	1. 特教教師提供轉介前輔導諮詢，與導師討論與選擇適當之策略。 2. 導師針對學生困難項目提供輔導、改變策略、修正教法…等。 3. 教務處提供補救教學，並評估其成效。 3. 導師填寫校內轉介表及轉介前介入輔導紀錄表。	
轉介	導師/家長	導師 1. 經輔導無效後，導師填寫特殊需求學生轉介表及鑑定資料相關表件。 2. 取得家長鑑定同意書。 家長 1. 填寫鑑定安置同意書並簽名。 2. 填寫特殊需求學生基本資料表。	家長未同意不得施測。
校內初篩： 九月、二月/收集相關資料	教務處/ 特教教師/行政人員	導師 1. 收集國語科、數學科及英文科學期成績。 2. 輔導紀錄表、聯絡簿、習作、考卷或其他可呈現出學生表現困難之佐證資料。 特教教師 依學生之疑似障礙類別進行初篩評估。 行政人員 一、協助收集以下資料 1. 健康檢查紀錄。 2. 在校成績(含計算 PR 值)。	初篩測驗選用說明： 1. 疑似智障、疑似學障學生：皆應施測識字量評估測驗(A39)/常見字流暢性測驗、閱讀理解困難篩選測驗、基礎數學概念評量。 2. 疑似情障學生：應填寫「情緒障礙量表」得加做「學生適應調查表」及「學生行為評量表」(含家長版及教師版)。

		<p>3. 特教介入成效評估表/轉介前介入資料。</p> <p>(4)輔導相關紀錄</p> <p>二、召開特教推行委員會。</p>	<p>3. 疑似 ADHD 學生:應填「問題行為篩選量表」得加做「學生適應調查表」、「學生行為評量表」(含家長版及教師版)。</p> <p>4. 疑似自閉症學生:應填「自閉症兒童行為檢核表」或「高功能自閉症/亞斯柏格症行為檢核表」。</p> <p>4. 疑似感官功能、生理動作、情緒等障礙學生:需繳交相關醫學診斷報告。</p>
<p>校內第二階段鑑定測驗:</p> <p>九月~十月、二月~三月</p>	<p>教務處/ 特教教師/行政人員</p>	<p>特教教師</p> <p>依學生之疑似障礙類別進行第二階段鑑定測驗評估,針對測驗結果及佐證資料進行綜合研判。</p>	<p>第二階段測驗中工具選用說明:</p> <ol style="list-style-type: none"> 1. 國、數能力測驗 (學障、智障輕度) 2. 修訂中華適應行為量表 (智障) 3. 魏氏智力量表 4. 訪談紀錄表、行為觀察表(情障、自閉症類)
<p>安置輔導:</p> <p>十二月、五月</p>	<p>家長/導師/ 特教教師/ 相關行政人員</p>	<ol style="list-style-type: none"> 1. 符合特教學生資格者 符合進入資源班資格者,安排提供適當的支援服務。 2. 資格不符者 回原班,特教教師提供導師諮詢及教學與輔導策略,進行追蹤。 	
<p>追蹤輔導:</p> <p>一月、六月</p>	<p>特教教師/導師</p>	<ol style="list-style-type: none"> 1. 確定符合身障礙特徵,進行特教介入輔導。 2. 觀察確定不符合身障礙特徵,回原班,提供追蹤輔導。 	<p>若為疑似學障學生與疑似情障學生則以提供特教諮詢服務為主。</p>

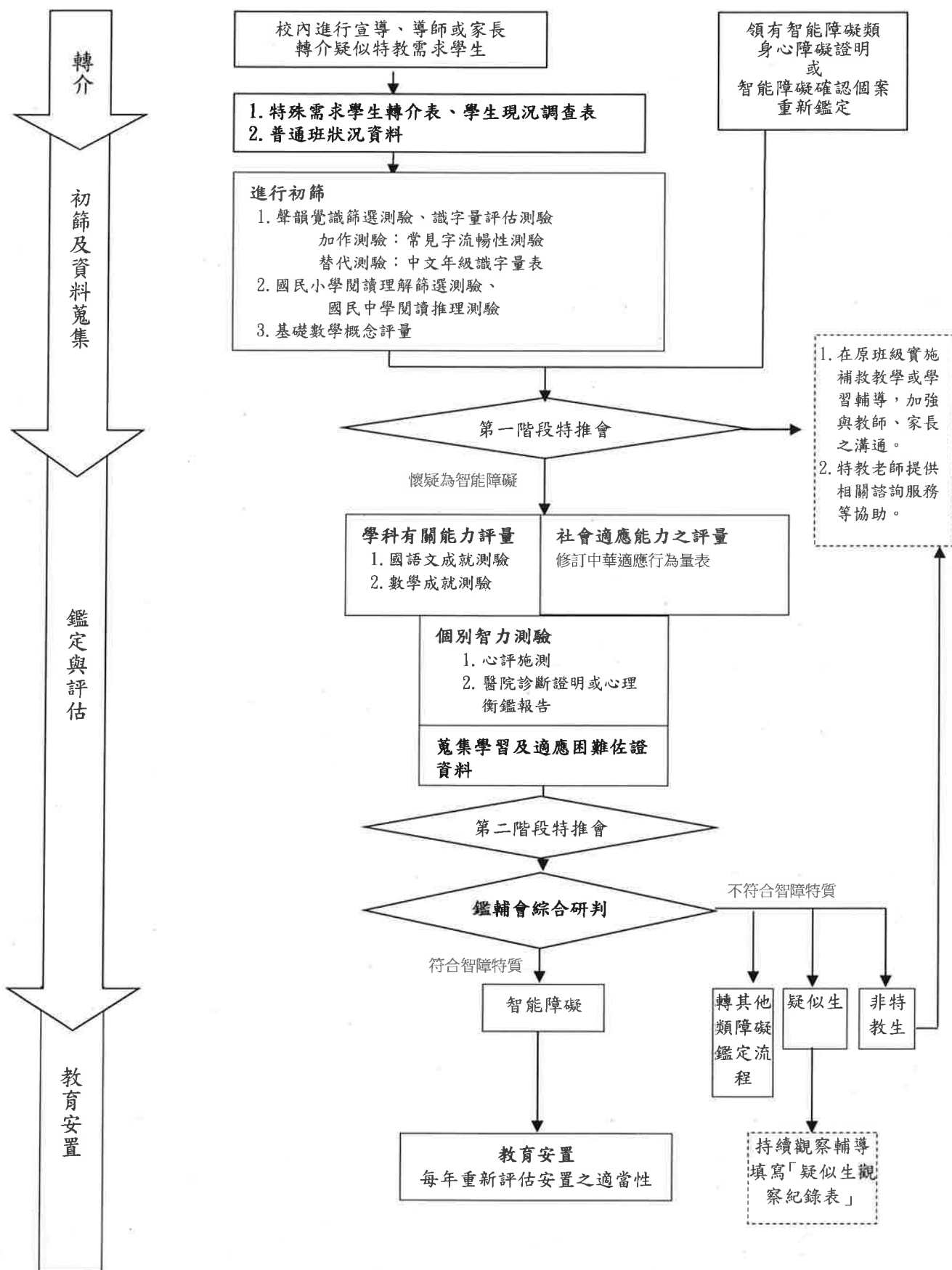
臺中市立豐南國民中學疑似特殊教育學生『轉介前介入』工作流程圖



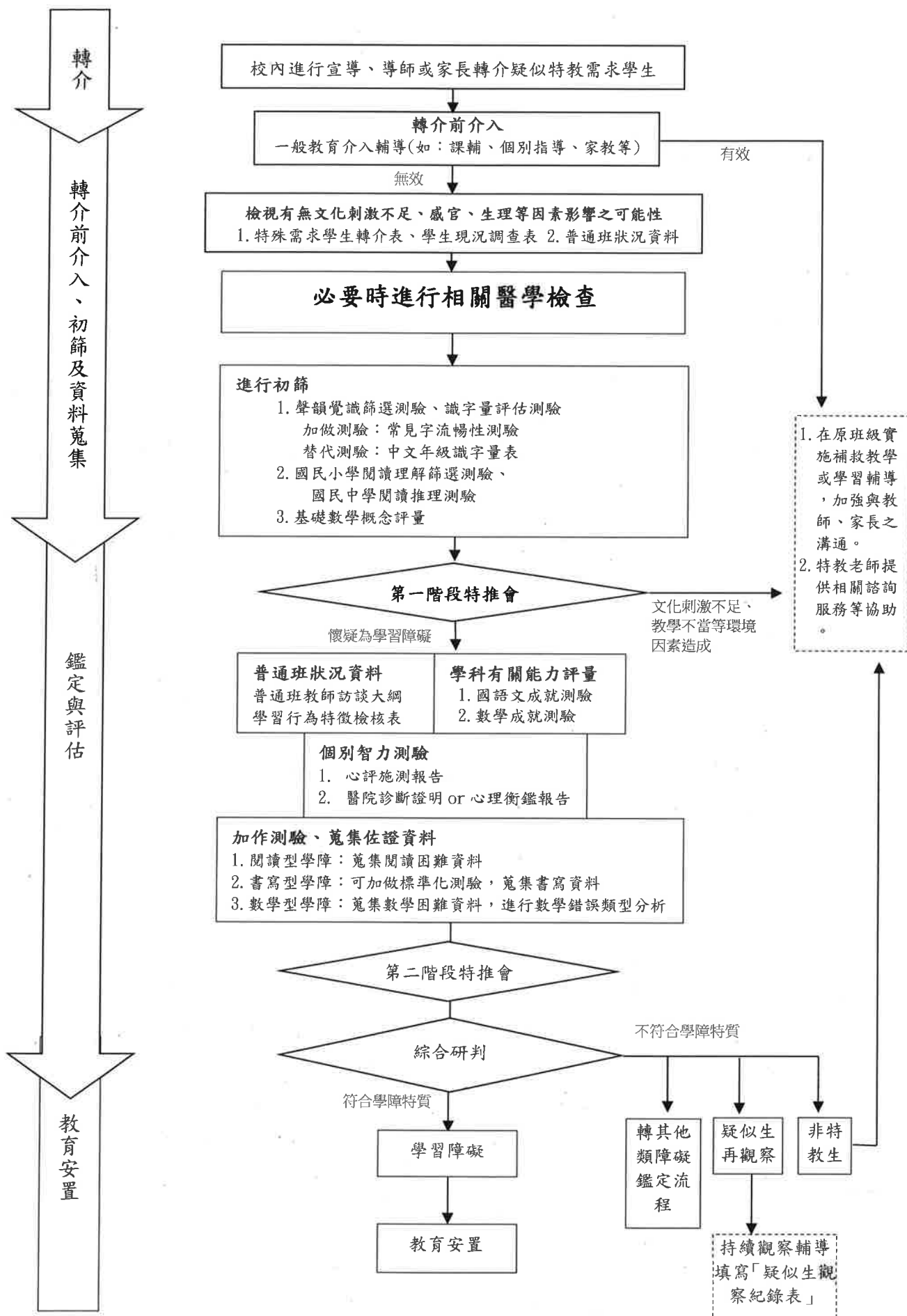
臺中市立豐南國民中學疑似特殊教育學生『轉介』工作流程圖



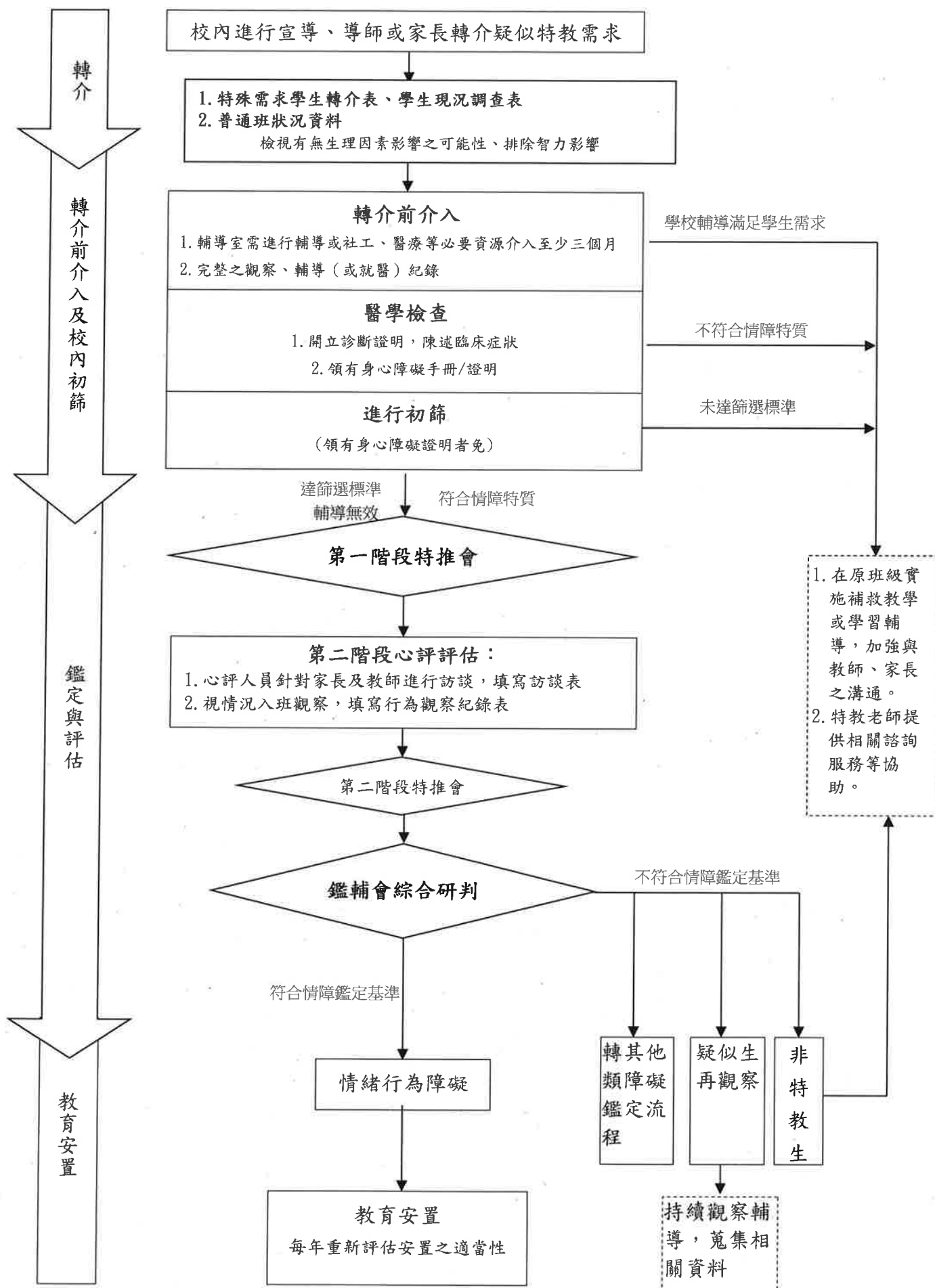
臺中市立豐南國民中學「智能障礙」學生鑑定安置流程



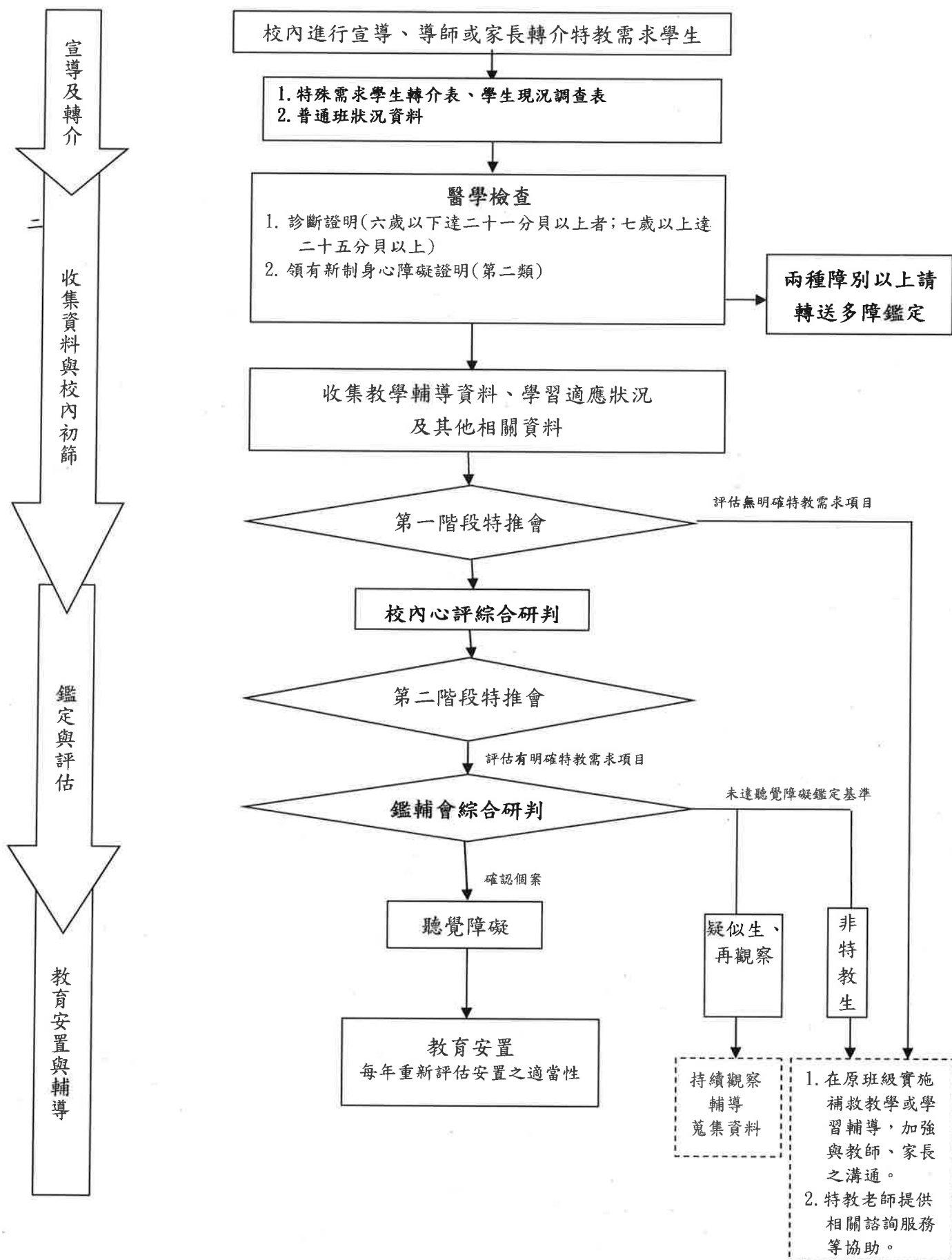
臺中市立豐南國民中學「學習障礙」學生鑑定安置流程



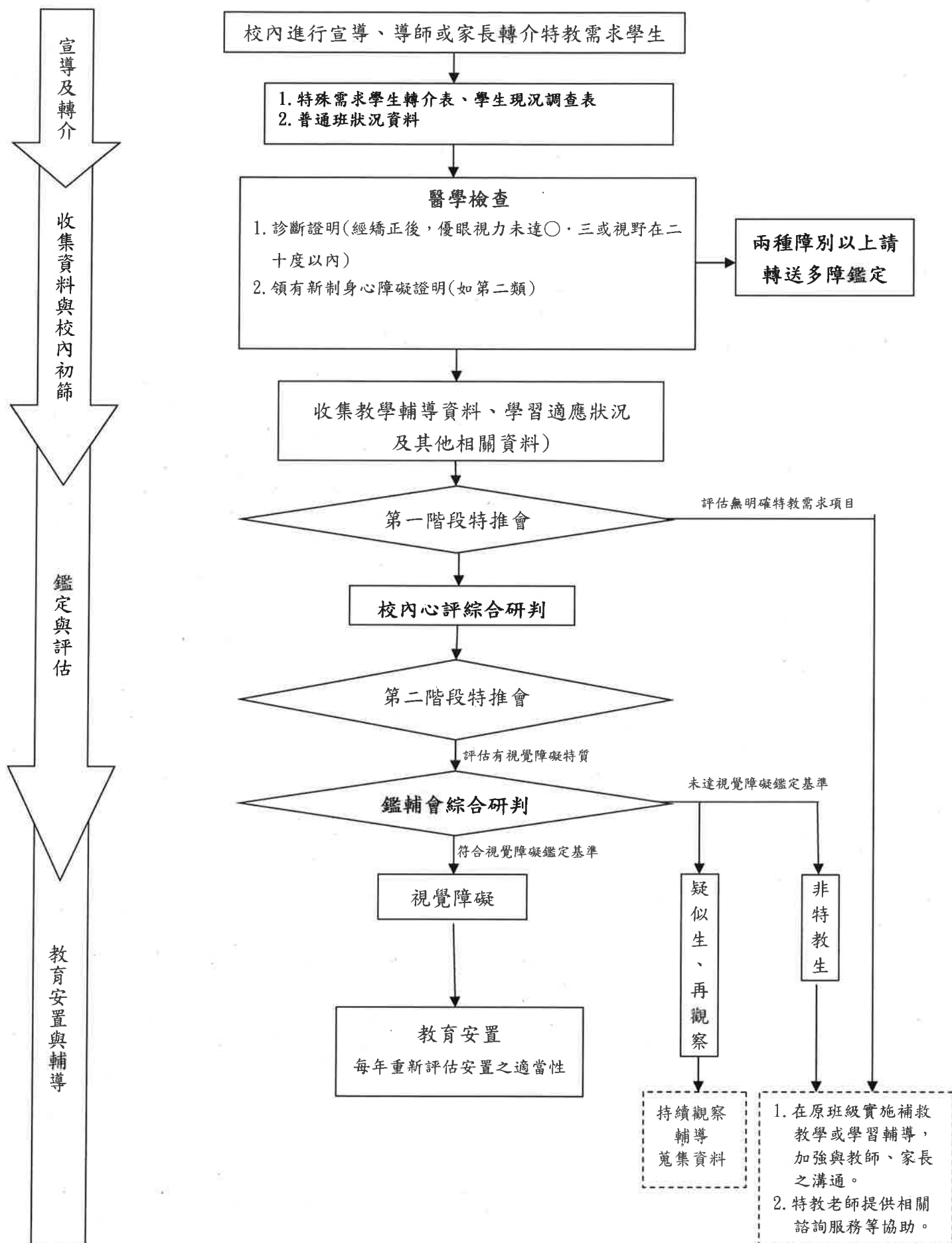
臺中市立豐南國民中學「情緒行為障礙」學生鑑定安置流程



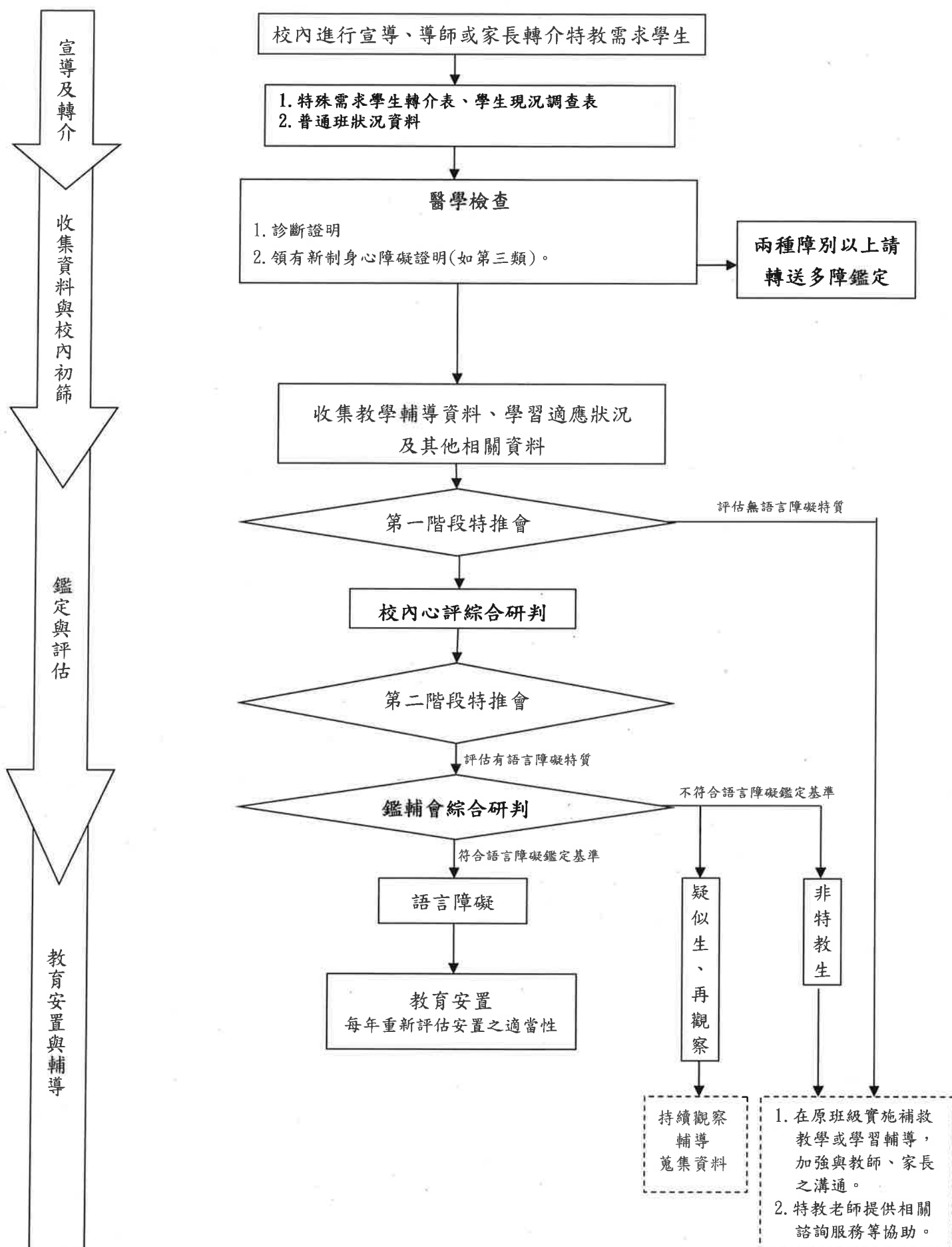
臺中市立豐南國民中學「聽覺障礙類」學生鑑定安置流程



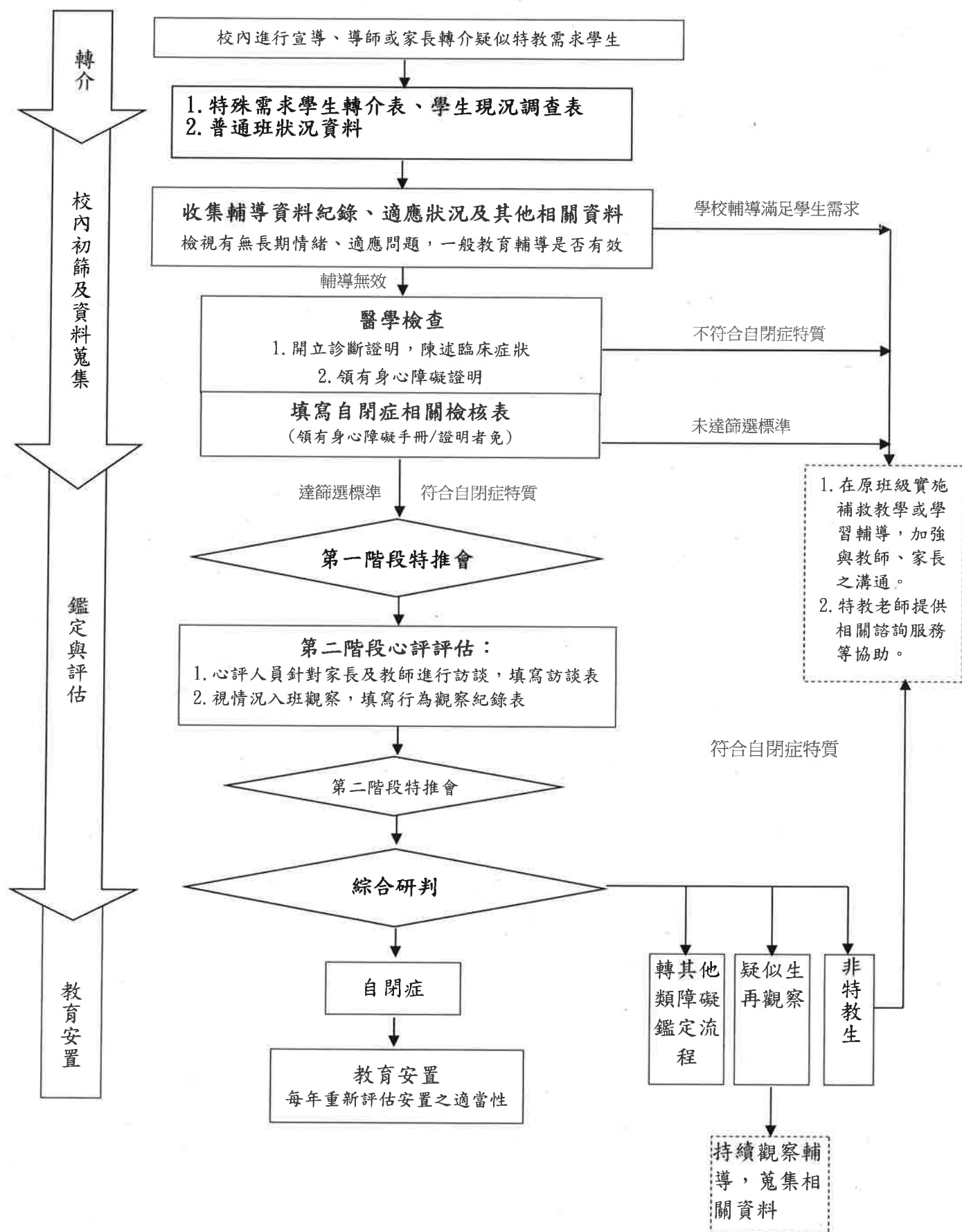
臺中市立豐南國民中學「視覺障礙類」學生鑑定安置流程



臺中市立豐南國民中學「語言障礙類」學生鑑定安置流程



臺中市立豐南國民中學「自閉症」學生鑑定安置流程



臺中市立豐南國民中學「腦性麻痺、肢體障礙、身體病弱、多重障礙及

其他障礙類」學生鑑定安置流程

